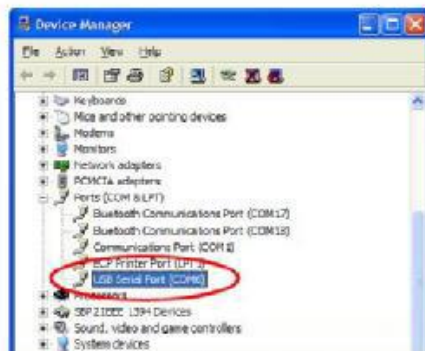


Установка INPA – EDIABAS FULL-English-Edition

- 1) Удалите из компьютера все версии **INPA-ADS** или переименуйте все относящиеся к **INPA-ADS** папки. Скажем папку **INPA** в **_INPA**, **EDIABAS** в **_EDIABAS** и т.д.
- 2) Зайдите в директорию **Step_1** в корне CD-диска. Скопируйте директорию **EC-APPS** на диск **C:**
- 3) Запустите файл **Step_1\NFS\Entpackt\disk1\SETUP.EXE**
при установке выберите **User Mode**
Далее в появляющихся окнах выбираем:
 1. Parametrieren einer neuen Konfiguration ohne Daten
 2. OBD
 3. Kein API-TRACE
 4. Kein IFH-TRACE
 5. Komfort (.IPO)**! Перезагружаем компьютер !**
- 4) Запустите файл **Step_2\INSTALL\Instprog.exe**
 1. Выбираем язык **ENGLISH**, жмём **Continue**, ещё раз **Continue**
 2. Выбор диска установки. Ничего не изменяем, ставим на диск **C:**
 3. Выбираем конфигурацию **BMW Group Rectification programs UK**, нажимаем **Continue**.
 4. Отмечаем все пустые окна галочками: EDIABAS 6.4.3 - UPDATE, INPA 5.0.1 - UPDATE, NCS Expert 3.0.8 – Complete
 5. Нажимаем **Continue**.
- 5) Запустите файл **Step_3\INSTALL\Instprog.exe**
 1. Выбираем язык **ENGLISH**, жмём **Continue**, ещё раз **Continue**
 2. Выбор диска установки. Ничего не изменяем, ставим на диск **C:**
 3. Выбираем конфигурацию **BMW Group Rectification programs UK**, нажимаем **Continue**
 4. Отмечаем все пустые окна галочками: INPA 5.0.1 - UPDATE, NCS Expert 3.0.8 – UPDATE
 5. Нажимаем **Continue**.
- 6) Находим на диске **C:\EC-APPS\INPA\CFGDAT** файл **inpa.ini** и заменяем его на файл **inpa.ini** находящийся в корне CD-диска.
- 7) Далее подключаем адаптер в USB-порт и приступаем к установке драйвера по инструкции в директории **Driver_D_CAN_USB**
- 8) Выбираем установку **ВРУЧНУЮ**, указываем место на CD, где находится драйвер. Заходим в **Диспетчер Устройств**. Смотрим каким номером Виртуального COM-порта установился драйвер.

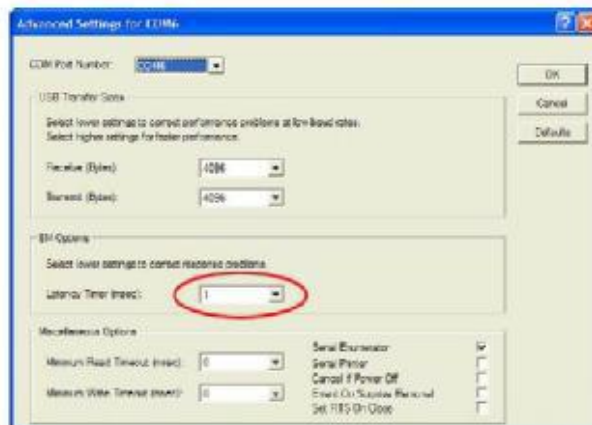
1. Click on "Start" button
2. Click on "Control Panel"
3. Double-click on "System" icon
4. Click on "Hardware" tab
5. Click on "Device Manager" button
6. Expand "Ports (COM & LPT)" tree by clicking on the [+] icon

The port will be listed as "USB Serial Port (COMx)" as shown below (Note that your COM port assignment may differ from the image below). Record your COM port number for programs that require manual assignment.



- 9) Во вкладке **ДОПОЛНИТЕЛЬНО** (Advanced) меняем номер на значение от **2** до **4**. Там же во вкладке меняем **Latency Timer** на значение **1**. **Запоминаем НОМЕР COM-Порта !**

1. Click on "Start" button
2. Click on "Control Panel"
3. Double-click on "System" icon
4. Click on "Hardware" tab
5. Click on "Device Manager" button
6. Expand "Ports (COM & LPT)" tree by clicking on the [+] icon
7. Right-click on the VCP serial port, then click Properties from the drop-down menu
8. In the Properties dialog, select the "Port Settings" tab, then click the "Advanced Settings" button
9. On the Advanced Settings dialog (below), reduce the value of the Latency Timer



- 10) В файле **EDIABAS.INI** должен быть выбран **"Interface = STD:OBD"** (Этот параметр уже установлен по умолчанию после установки с CD-диска. Если вы используете другую версию ИНПЫ – ПРОВЕРИТЬ !)

- 11) В файл **C:\Windows\OBD.INI** откорректируйте номер USB-COM порта на запомненный ранее

- 12) Запустите с CD-диска файл **Driver_D_CAN_USB\OBDSsetup.exe**
- 13) **Перезагрузите компьютер !**
- 14) Порядок работы следующий:
 - ✓ Подключите адаптер к USB-порту
 - ✓ Подключите адаптер к OBD-II разъему BMW
 - ✓ Включите зажигание
 - ✓ Запустите программу через файл **C:\EC-APPS\INPA\BIN\inpload.exe**
 - ✓ Выберите модель автомобиля и тип диагностируемого модуля
 - ✓ Перед переключением от одного автомобиля к другому закройте программу и отсоедините адаптер.

ПРИМЕЧАНИЕ:

Ваш адаптер уже сконфигурирован и настроен для диагностики BMW как по **К-линии** так и по **CAN**. Режимы конфигуратора **D-CAN.exe**, находящегося на CD-диске в папке **Driver_D_CAN_USB** следующие:

----- LED -----
Red LED - Update interface software mode
Yellow LED - Start mode
Green LED blink - data from EDIABAS to CAN BUS
Red LED blink - data from CAN to EDIBAS
-----Diagnostic-----
For diagnose and config adapter - connect USB cable and after that connect OBD.
Check LED color is Yellow !
-----Configuration-----
For configuration interface:
Connect USB cable
Connect OBD and check LED color is Yellow
Run D-CAN.EXE and setup CAN BUS mode.
LED should OFF
Don't use USB Extender cable, directly connect interface to computer.